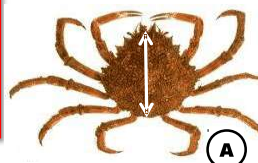


**ATTENTION!** Casiers à crabes INTERDITS en Rade de Brest du 15 octobre au 15 mars

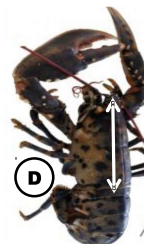
**IMPORTANT!** Casiers à parlor ne sont pas autorisés en Bretagne



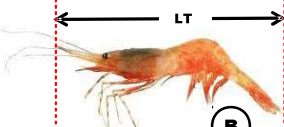
araignée de mer (A)



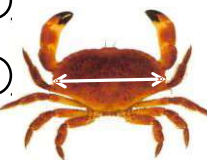
étrille (C)



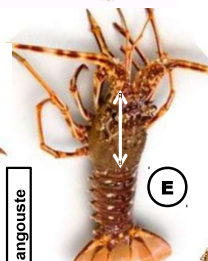
homard (D)



crevette bouquet (E)



tourteau (F)



langouste (G)



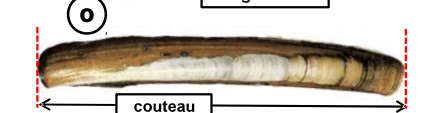
bulot (H)



pouce-pied (I)



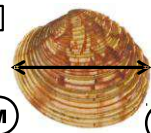
bigorneau (J)



couteau (K)



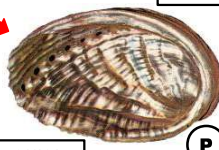
vernis (L)



praire (M)



moule (N)



orveau (O)



coquille saint-jacques (P)

longueur du pétoncle mesurée dans le sens de la plus grande dimension (variable selon la variété du mollusque)

Pêche sous-marine AUTORISÉE dans les gisements de Brest uniquement pendant la campagne coquillière (limitations horaires)

**Crustacés**

	Tailles minimales (cm) au NORD du 48° parallèle	au SUD du 48° parallèle
ARAIGNEE de mer ( <i>Maja brachydactyla</i> ) (A)		12
CREVETTE bouquet ( <i>Palaemon serratus</i> ) (B)		5
CREVETTES (autres que bouquet)		3
ETRIILLE ( <i>Necora puber</i> ) (C)		6,5
HOMARD ( <i>Homarus gammarus</i> ) (D)		8,7
LANGOUSTE rouge, rose ( <i>Palinurus spp</i> ) (E)		11
TOURTEAU ( <i>Cancer pagurus</i> ) (F)	14	13
POUCE-PIED ( <i>Pollicipes pollicipes</i> ) (G)		(G)

(A) : Longueur totale mesurée entre les rostrés jusqu'à la bordure postérieure de la carapace  
**ATTENTION!** Prélèvement limité à 6 araignées par personne et par jour en pêche sous-marine. Pêche fermée annuellement sur certains secteurs. Se renseigner auprès des A.M. locales

(B) : Longueur totale de l'animal (LT) (Divisions CIEM VIII, a,b,d,e)

(D) : Longueur de la carapace mesurée de l'arrière des orbites jusqu'à la bordure distale du céphalothorax  
(E) : Longueur de la carapace mesurée de la pointe du rostre à la bordure distale du céphalothorax  
(C) et (F) : Longueur totale de la carapace dans sa plus GRANDE dimension

**NOTA :** le 48ème parallèle correspond à la latitude d'Audierne

(G) : Pêche **AUTORISÉE** du 16/01 au 14/03, et du 16/09 au 14/11, ( **3 Kilos** par personne et par jour)

**Coquillages**

	Tailles minimales (cm)	Quantités max. ou équivalent poids approx.
PÉTONCLE ou VANNEAU ( <i>Chlamys spp</i> ) (H)	4	100 3 kg
VENUS ( <i>Spisula spp.</i> )	2,8	100 3 kg
VERNIS ( <i>Callista chione</i> ) (J)	6	100 3 kg
AMANDE de MER ( <i>Glycymeris glycymeris</i> )	pas de taille	100 3 kg
BIGORNEAU ( <i>Littorina littorea</i> ) (K)	pas de taille	500 3 kg
BULOT ou BUCCIN ( <i>Buccinum undatum</i> ) (L)	4,5	100 3 kg
CLAM ( <i>Mercenaria mercenaria</i> )	4,3	100 3 kg
MACTRE SOLIDE ( <i>Spisula solida</i> )	2,5	100 3 kg
MOULE ( <i>Mytilus edulis</i> ) (M)	4	300 3 kg
PRAIRE ( <i>Venus v.</i> ) (N)	4,3	100 3 kg
COUTEAU ( <i>Solen spp, Ensis spp, Pharus legumen</i> ) (O)	10	5 dz 3 kg
ORMEAU ( <i>Haliotis tuberculata</i> ) (P)	9	20
TELLINE ( <i>Donax spp</i> ) (Q)	2,5	500 2 kg
COQUILLE St Jacques ( <i>Pecten maximus</i> ) (R)	11	30
HUÎTRE creuse ( <i>Crassostea gigas</i> )	5	5 dz 5 kg
HUÎTRE plate ( <i>Ostrea edulis</i> )	6	5 dz 5 kg
COQUE ou HENON ( <i>Cerastoderma edule</i> ) (S)	2,7	300 3 kg
PALOURDE Européenne	4	150 3 kg
PALOURDE Japonaise	3,5	

**ATTENTION**  
Gisement de la rivière de PONT L'ABBE  
Cumul coques + palourdes **limité à 200 indiv.** (2kg/personne) sur usage du bateau **INTERDIT**  
Parties Nord et Sud du gisement soumises à fermetures alternées

**AUTORISÉ** du 15 octobre au 15 avril  
**12 pièces** par personne et par jour

**BAR :** Nord du 48° parallèle : 1 bar/jour/personne du 1<sup>er</sup> avril au 31 octobre  
**INTERDITE** du 1<sup>er</sup> janvier au 31 mars et du 1<sup>er</sup> novembre au 31 décembre  
Sud du 48° parallèle : maximum 3 poissons/pêcheur/jour toute l'année

Prélèvement limité à 20 ormeaux par jour et par pêcheur  
Cas général : pêche **INTERDITE** du 15 juin au 31 août  
Gisements insulaires du Parc marin d'Iroise : pêche **INTERDITE** du 1<sup>er</sup> avril au 14 septembre et par coefficient inférieur à 95 (arrêté 2012-3849 du 9/3/2012)  
Pêche sous-marine et usage du tuba **INTERDITS** (en plongée et/ou avec appui au sol)

**Pêche sous-marine :** Sur les gisements Brest/Camaret/Morlaix : prélèvement limité à 15 coquilles/jour/pêcheur pendant la campagne coquillière (limitations horaires)  
Hors gisement : prélèvement limité à 30 coquilles/jour/pêcheur du 01/10 au 14/05 (pêche sous-marine et à pied)

**AMANDE de MER = pêche INTERDITE du 1<sup>er</sup> mai au 31 août**



(\*) = La taille des poissons se mesure : du bout du museau à l'extrémité de la nageoire caudale

**ATTENTION!** La pêche à la palangre sur l'estran est **interdite** du 1<sup>er</sup> juin au 30 septembre

**IMPORTANT**  
Ce document ne revêt qu'une valeur informative et ne saurait remplacer la **REGLEMENTATION OFFICIELLE**

**Vers marins**

ARENICOLE ( <i>Arenicola marina</i> )	
NEREIDES ( <i>Nephtys spp, Hediste spp</i> )	
SIPONCLE ou BIBI ( <i>Sipunculus rudos</i> )	
pas de taille minimale	<b>1 kg</b> (1 litre ou 1 dm3)

**RAPPEL:** Prélèvements de la pêche de loisir limités à la **CONSOMMATION PERSONNELLE**

Vente rigoureusement **INTERDITE**

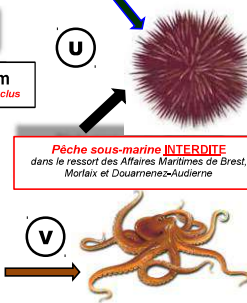


**Echinodermes**

OURSIN (*Paracentrotus lividus*) (U) 5,5 cm piquants exclus

**Céphalopodes**

POULPE (*Octopus vulgaris*) (V) Poids minimal 750 gr



**Pêche sous-marine INTERDITE** dans le ressort des Affaires Maritimes de Brest, Morlaix et Douarnenez-Audierne