

Patrimoine maritime

Les associations de bénévoles, les propriétaires accueilleront les visiteurs pour une présentation des vieux gréements ou de la belle plaisance qui ont marqué l'histoire maritime de Plougastel : histoire, restaurations réalisées, restaurations envisagées, protection...

Port du Tinduff - Dimanche 18 de 15h à 18h

La Marie-Claudine

La Marie-Claudine, propriété de l'association Bag Plougastel qui œuvre à sa préservation, construite en 1992 par les ateliers du Port-Rhu de Douarnenez au cœur du bourg de Plougastel, est une réplique d'une chaloupe du XVIII^e de la rade. Témoin d'une navigation indispensable au désenclavement de la presqu'île, avant la mise en service du pont Albert Louppe, elle servait principalement au transport de passagers, de marchandises, mais aussi à la pêche.

Organisé par l'association Bag Plougastel

Le Saint-Jean

D'une longueur de 9.30 mètres, le voilier de plaisance a été construit au chantier Aubin à Nantes, sur les plans de Talma Bertrand, en 1939, pour Gaston Thubé, ancien médaillé d'or aux Jeux Olympiques de Stockholm en 1912. Le voilier est protégé au titre des Monuments historiques depuis 2005.

Présentation du bateau par son propriétaire.

Le Général Leclerc

Ancien coquillier qui a été en activité jusqu'en 1973. Construit en 1948 au chantier naval d'Augustin Tertu à Crozon, il a bénéficié de plusieurs travaux de restauration aux chantiers Nicolas et chantier du Guip. Propriété de l'association Lenn Vor depuis 1987, le vieux gréement a été protégé au titre des Monuments historiques en 2005.

L'Anémone

Navire coquillier de 1951 à l'origine, l'Anémone a ensuite été utilisée pour les pêches aux huîtres et aux praires avant de devenir un voilier de plaisance aux débuts des années 80. L'association Lenn Vor a déposé un dossier auprès du Ministère de la culture pour solliciter sa protection au titre des Monuments historiques.

Organisé par l'association Lenn Vor

Site du Four à chaux - Dimanche 18, à partir de 14h

Le Saint-Guérolé

Ce sloop coquillier à voile a été construit pour le dragage de la coquille St-Jacques en 1948. Classé au titre des Monuments historiques depuis 1993, il est depuis 2003, propriété de la Commune de Plougastel. Présentation du bateau, sortie à bord proposée en fonction de la météo.

Organisé par le Centre Nautique Armorique. Inscription sur place.



Musée de la Fraise et du Patrimoine

Au musée

Réservation conseillée car places limitées - Tél. 02 98 40 21 18

Visite guidée de l'exposition « Métamorphose »

Découverte de l'exposition temporaire 2022, centrée sur les changements qu'ont connus les habitants de Plougastel entre les années 1930 et 1960 : intérieurs de maisons, importance du bistrot dans la communication et passage du vêtement traditionnel au vêtement de ville.

Sam 17 et dim 18 à 14h15 (45 min). Accès PMR. Gratuit

Visite flash / Les pièces de faïences du musée

Découvrez quelques faïences illustrant la vie des Plougastels, issues des collections du Musée.

Sam 17, 16h30 (15 min). Accès PMR. Gratuit

Visite flash toile de John Niemeyer « L'arrivée des fiancés à Plougastel »

Découvrez cette toile représentant un moment de vie important des Plougastels : le mariage.

Dim 18, 17h (15 min). Accès PMR. Gratuit

Hors les murs

Visite guidée du lavoir Saint-Guérolé

Laissez-vous conter l'histoire du lavoir : son évolution et ses aménagements.

Sam 17, de 10h à 12h (30 min). Gratuit

Procession à Plougastel-Daoulas : spectacle du Cercle Celtique de Bleunioù Sivi

A travers le spectacle du cercle celtique, revivez une procession religieuse, du Grand Calvaire à la toile « Procession à Plougastel » de Mary Piriou présentée au musée.

Dim 18, 16h à 16h30. Gratuit, tout public (départ du calvaire)

Rallye de la presqu'île spécial « Métamorphose »

Jeu en autonomie. A travers un livret-jeu, (re)découvrez la presqu'île de Plougastel en répondant à différentes questions et en observant le patrimoine. Ce rallye est en lien avec l'exposition temporaire proposée par le musée en 2022

Sam 17 et dim 18 à 14h à 16h30. Gratuit (départ du musée)

Transport à la charge du participant.

OÙ SE RENSEIGNER

Musée de la Fraise et du Patrimoine : 02 98 40 21 18 / contact.musee.fraise@gmail.com / www.museefraisepatrimoine.bzh

Bag Plougastel : contact-lamarielaudine@framalists.org / www.lamarielaudine.fr

Lenn Vor : 06 85 52 26 56 / fanch.nedelec@orange.fr

Centre Nautique Armorique : cnarmorique@gmail.com

Les amis de la presqu'île de Plougastel : 06 12 89 11 77 / markpschutz@yahoo.fr

Amicale du passage : amicale.du.passage@gmail.com

Office de tourisme : 02 98 40 34 98

Les bannières de Plougastel : pascal.malleron@orange.fr

Commune de Plougastel : 02 98 37 57 47 / www.ville-plougastel.bzh

Journées européennes du patrimoine 2022

Devezhiou europat ar glad



17 et 18 septembre

Plougastel



www.europeanheritagedays.com | #EuropeanHeritageDays

Patrimoine religieux

Eglise St-Pierre

Edifice du XIXè siècle, reconstruit après la Seconde Guerre mondiale. Les visiteurs sont invités à découvrir son histoire, son architecture et le programme des travaux qui va être engagé prochainement par le biais de panneaux informatifs disposés dans l'édifice.

Visites libres, sam 17, de 10h à 18h – dim 18, de 14h à 18h

Chapelle St-Jean

Edifice protégé au titre des Monuments historiques. La chapelle a été édifée à proximité d'une maladrerie. Plusieurs statues en bois polychrome qui sont recouvertes de badigeon blanc.

A la découverte des chapelles – Visite en présence de bénévoles

Sam 17, de 14h30 à 17h30, gratuit / Organisation : Musée de la Fraïse et du Patrimoine

Chapelle Notre-Dame-de-la Fontaine Blanche

Edifice du XVè de plan rectangulaire. Plusieurs statues en bois et pierre de Kersanton polychrome dont une Vierge à l'Enfant assise du XVè et un St-Michel terrassant le dragon du XVè.

A la découverte des chapelles – Visite en présence de bénévoles

Sam 17, de 14h30 à 17h30, gratuit / Organisation : Musée de la Fraïse et du Patrimoine
visites libres : dimanche 18, de 10h à 18h

Chapelle Ste-Christine

Edifice en forme de croix latine dont les parties les plus anciennes datent du XVIIè et qui a été remanié après les dommages de la Seconde Guerre mondiale. Plusieurs statues en pierre et bois polychromes du XVIè : Ste-Christine, St-Côme, St-Damien, St-Claude...

A la découverte des chapelles – Visite en présence de bénévoles

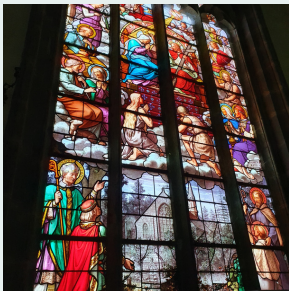
Sam 17, de 14h30 à 17h30, gratuit / Organisation : Musée de la Fraïse et du Patrimoine

Chapelle St-Trémeur

Chapelle la plus étroite des édifices religieux de la commune, bâtie en forme de plan rectangulaire, les parties les plus anciennes datent du XVè. Elle abrite plusieurs statues en bois et pierre polychromes du XVIIè protégées au titre des Monuments historiques.

A la découverte des chapelles – Visite en présence de bénévoles

Dim 18, de 14h30 à 17h30, gratuit / Organisation : Musée de la Fraïse et du Patrimoine



Vitrail Chapelle Notre-Dame-de-la-Fontaine-Blanche
© Musée de la Fraïse et du Patrimoine



Chapelle Ste-Christine
© Musée de la Fraïse et du Patrimoine

Chapelle St-Guénolé

Edifice protégé au titre des Monuments historiques. Edifice dont les parties les plus anciennes datent du XVIè siècle. Retable en bois sculpté composé de 4 statues : St-Guénolé, St-Thomas, St-Augustin, St-Laurent.

Plusieurs statues en bois polychrome dont un St-Louis et un St-Evêque datant du XVIIè

A la découverte des chapelles – Visite en présence de bénévoles

Dim 18, de 14h30 à 17h30, gratuit / Organisation : Musée de la Fraïse et du Patrimoine
visites libres : sam 17, de 15h à 18h



Niche à volets de St-Caradec, chapelle St-Guénolé © Commune de Plougastel



Niche à volets de St-Louis, chapelle St-Guénolé © Commune de Plougastel

Chapelle St-Adrien

Edifice de plan basilical qui comprend une imposante statuaire des XVI et XVIIè dont trois niches à volets abritant Saint-Martin, Saint-Yves et Saint-Eloi

A la découverte des chapelles – Visite en présence de bénévoles

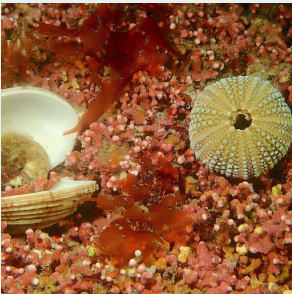
Dim 18, de 14h30 à 17h30, gratuit / Organisation : Musée de la Fraïse et du Patrimoine
visites libres : sam 17, de 13h à 19h

Chapelle St-Claude

Edifice du XVIè en forme de croix latine qui possède un chevet de style Beaumanoir. Plusieurs statues protégées au titre des Monuments historiques dont un groupe représentant St-Eloi et son cheval, St-Nicodème, un maréchal ferrant et un cheval du XVè.

A la découverte des chapelles – Visite en présence de bénévoles

Dim 18, de 14h30 à 17h30, gratuit / Organisation : Musée de la Fraïse et du Patrimoine
visites libres : sam 17, de 10h à 18h



Coque et test d'oursin dans le maerl
© club de plongée ACDC



Challenge Kilhoù-Koz
© Commune de Plougastel

Chapelle St-Langui

Nommée également chapelle du Passage, elle adopte un plan rectangulaire et abrite plusieurs statues en bois polychrome dont la plus ancienne date du XIVè.

A la découverte des chapelles – Visite en présence de bénévoles

Sam 17, de 14h30 à 17h30, gratuit / Organisation : Musée de la Fraïse et du Patrimoine
visites libres : dim 18, de 14h30 à 17h30 / Amicale du Passage

Exposition de photos anciennes de la chapelle, du port du Passage proposée par l'Amicale du Passage

Visite guidée du Grand Calvaire de Plougastel

Découvrez l'un des sept calvaires monumentaux de Bretagne à travers cette visite, des raisons de sa conception à son histoire contemporaine.

Sam 17 à 15h15 – Dim 18 à 15h15 (45 minutes)

Organisation : Musée de la Fraïse et du Patrimoine. Accès PMR. Gratuit

Les bannières de Plougastel

Présentation des différentes bannières de Plougastel dont celle de Saint Pierre de 1892 (en projet de restauration) ainsi que la bannière de 1925 et la nouvelle création réalisée par 2 brodeuses de Plougastel. (Parvis de l'église)

Dim 18 à 14h30. Organisation : Commune en partenariat avec les bannières de Plougastel

Evénements

Dimanche 18, 16h - Eglise St-Pierre

Concert trio instrumental Roland Guyomarch – orgue, Jean-Marie Lions – violon, Michel Hoffmann - hautbois

Organisation : Les amis de l'orgue

Dimanche 18, de 14h à 17h - Chapelle St-Adrien

Démonstration de la technique des enduits en terre.

Exposition photographique « Les savoir-faire de la restauration du bâti ancien »

15h : visite de l'édifice en compagnie de George Lemoine de l'association Tiez Breiz. Lectures du bâtiment, des détails architecturaux, historique.

Organisation : Commune en partenariat avec l'association Tiez Breiz

Dimanche 18, à partir de 15h - Place du calvaire

Finale du challenge Kilhoù-Koz - jeu de quilles traditionnel

Pratiqué dès le XIXè s., à l'occasion de fêtes profanes, après les pardons célébrés dans les chapelles de la commune, le jeu de quilles traditionnel « kilhoù Koz » est reconnu à l'inventaire culturel immatériel en France. 20 à 25 aires étaient présentes à Loperhet et Plougastel au début du XXè. Aujourd'hui, il se joue tous les dimanches estivaux et la grande finale a lieu un dimanche de septembre.

Organisation : Commune de Plougastel

Jusqu'au dimanche 18, Pont Kalleg

Balade photographique : expo des "Fonds marins et du bourg de Plougastel"

Organisation : Commune de Plougastel