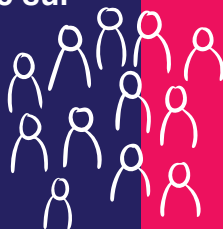


Les missions

La commission Fonctions supports et transitions veille à la faisabilité financière des propositions des autres commissions municipales et elle intervient en clôture de processus d'étude par les autres commissions, pour assurer l'exécution des décisions ou organiser le passage du dossier devant le conseil municipal.

Ses missions portent de manière globale sur les actions suivantes :

- ◇ Comptabilité et budget
- ◇ Ressources humaines
- ◇ Population
- ◇ Développement économique
- ◇ Transitions
- ◇ Tranquillité urbaine



Les membres

Liste « L'essentiel c'est Plougestel »

Patricia HENAFF

Marc JEZEQUEL

Yvan LACHUER

Sylvain GANGLOFF

Françoise LE GALL

François LEMAITRE

Gladys LE GUENN

Béatrice HIVERT

Liste « Ensemble pour Plougestel »

Benjamine JARRY

Damien RIVIER